

# Neuer Start



Verein für Fraueninteressen e.V.

Ergebnis einer Befragung von insgesamt 72 Teilnehmerinnen aus vier zurückliegenden Seminaren:

- Frühjahrs- und Herbstkurs 2012
- Frühjahrs- und Herbstkurs 2013

Durchgeführt per E-mail in der Zeit vom 15.-29. Juli 2014.

48 ehemalige „Neue Starterinnen“, also 67% der Befragten, sind unserer Bitte um Rückmeldung nachgekommen. Die Auswertung ihrer Antworten finden Sie nachfolgend.

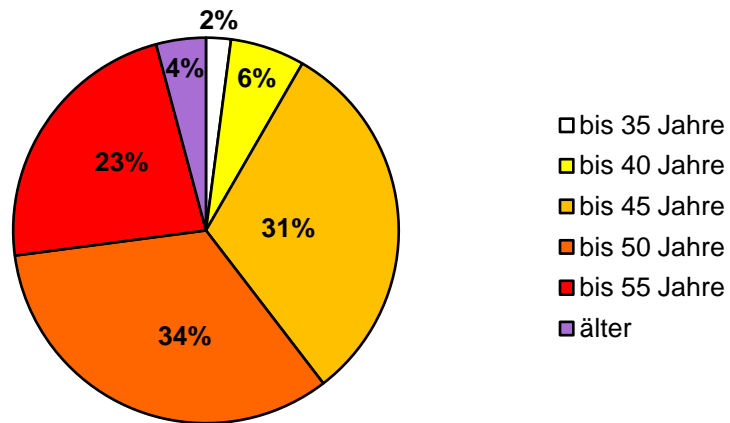
Inga Fischer, Kursleitung Neuer Start, München

**Verein für Fraueninteressen e.V.**

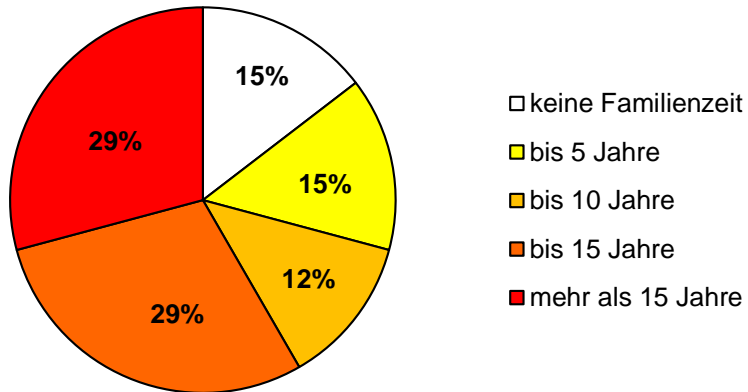
München, 15.01.2015



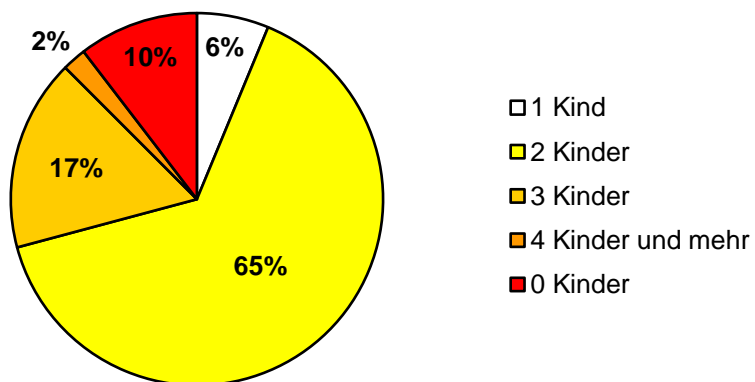
## Alter der Kursteilnehmerinnen



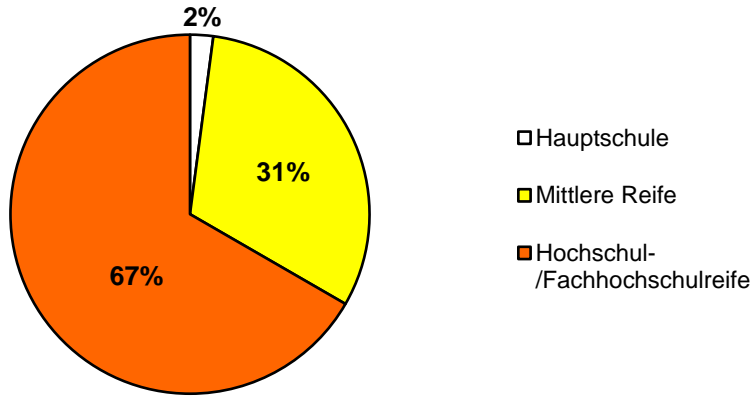
## Dauer Familienzeit



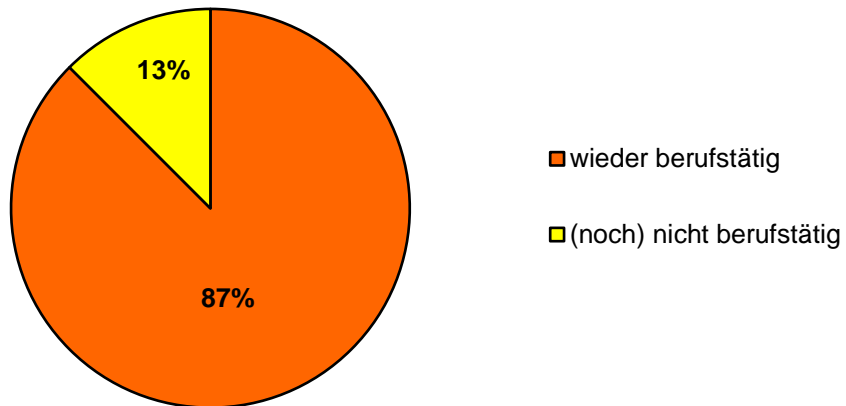
## Anzahl Kinder



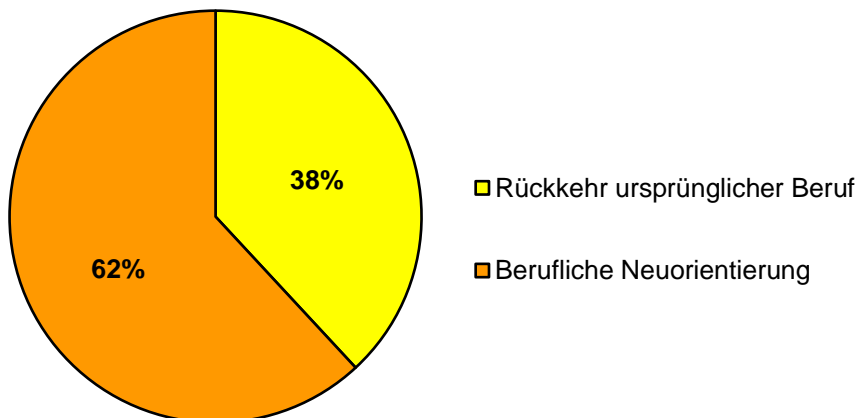
## Schulabschluss



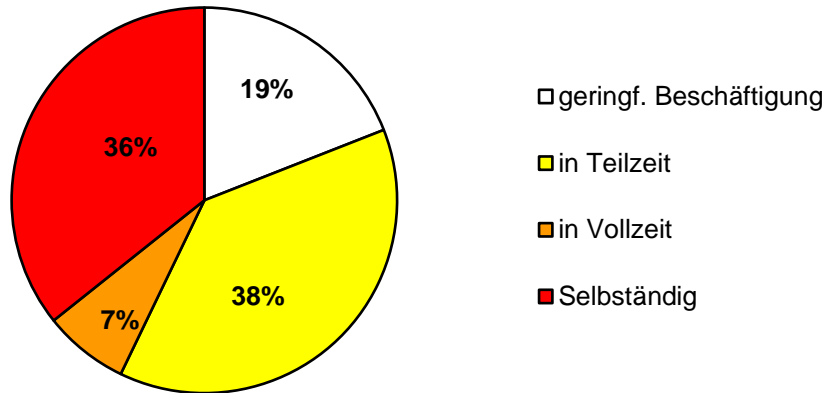
## Berufsrückkehrerinnen



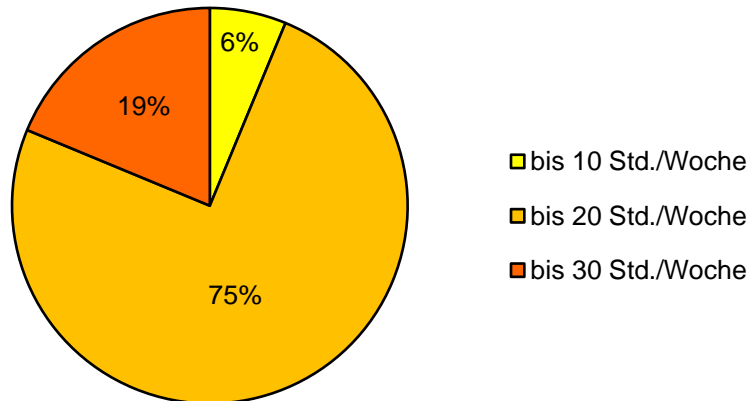
## Berufswahl



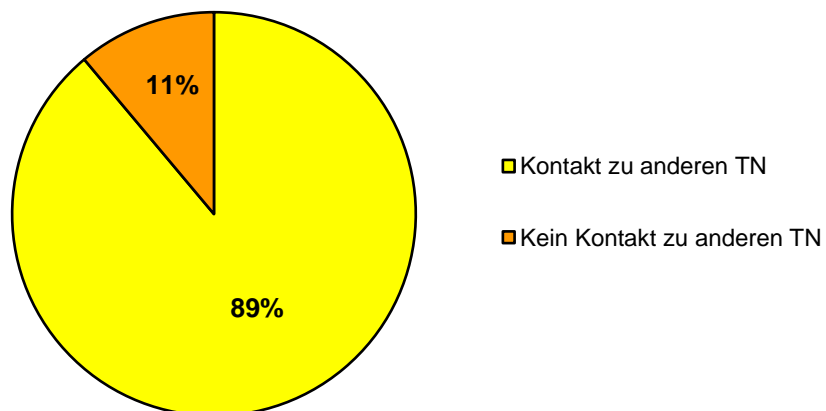
## Art der Beschäftigung



## Wöchentliche Arbeitszeit in Teilzeit



## Netzwerkpflege



## Noch in einem "Erfolgsteam" aktiv

